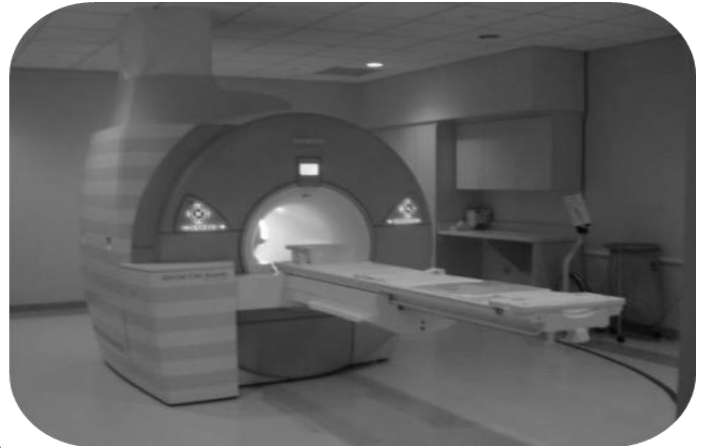


## Enterografía por Resonancia Magnética

### ¿Qué es la enterografía por resonancia magnética?

La enterografía por resonancia magnética es una prueba de imagenología que se usa para ayudar a hacer un diagnóstico. Se utiliza para evaluar algunos trastornos gastrointestinales que pueden incluir enfermedades inflamatorias intestinales como la enfermedad de Crohn.

Las imágenes de la enterografía por resonancia magnética se tomarán en una máquina de Imágenes por Resonancia Magnética que usa un gran imán, ondas de radio y una computadora para tomar imágenes de áreas adentro del cuerpo. No usa radiación. No se tiene conocimiento de efectos dañinos por someterse a un examen en una máquina de Imágenes por Resonancia Magnética.



### Preparación especial

No deje que su hijo coma ni beba nada antes de la enterografía por resonancia magnética. Use la guía a continuación:

- Alimentos sólidos. Deje de comer estos alimentos 12 horas antes de la prueba.
- Líquidos claros. Deje de tomar estos líquidos 6 horas antes de la prueba.

**Es importante que siga estas indicaciones especiales. No se podrá realizar esta prueba** si su hijo come o bebe algo después de las horas mencionadas arriba.

### Información importante

- Tendrá que llegar **una hora** antes de la hora programada. Su hijo necesitará tomar **sorbitol**, un medio de contraste **oral**, para obtener las imágenes que necesita el médico. El medio de contraste ayuda al tecnólogo a ver adentro del cuerpo de su hijo durante la enterografía por resonancia magnética. El sorbitol no tiene sabor.
- Se le pondrá una línea intravenosa a su hijo para la prueba que se usará para administrar más contraste durante el examen.
- Su hijo tendrá que contener la respiración durante unos segundos para que tomen algunas de las imágenes.
- Su hijo tendrá que acostarse muy quieto durante la prueba. Si su hijo no se siente bien el día de la cita, es posible que no pueda permanecer inmóvil. **Si su hijo tiene un resfriado o está enfermo el día del examen, favor de llamar al:**
  - Departamento de Imágenes por Resonancia Magnética del campus principal al 414-266-3180 o al
  - Departamento de Imagenología de New Berlin al (262) 432-7710.

- Planee estar en el hospital durante 2 a 3 horas.

#### **Favor de tomar en cuenta:**

- **Si su hijo tiene diabetes o está tomando medicamento**, revise con su médico estas indicaciones especiales.

#### **¿Cómo se realiza la prueba?**

- Se le dará una bata o pijamas a su hijo para que las use durante la prueba. Lo llevarán a la máquina de Imágenes por Resonancia Magnética. Esta máquina cuenta con un imán, así que si su hijo tiene algo de metal tendrá que quitárselo. Esto incluye objetos como cinturones, joyería, aretes y relojes. Los frenos o las amalgamas en los dientes no son un problema.
- Su hijo se acostará en una mesa especial. Generalmente, los pacientes que se someten a una enterografía por resonancia magnética se acuestan boca abajo. Su hijo podrá ver una película o escuchar música durante la prueba. Es importante que se acueste muy quieto.
- Cuando su hijo esté cómodo, la mesa se desplazará despacio adentro de la máquina. El tecnólogo y la enfermera podrán ver a su hijo en una pantalla de televisión y usarán un micrófono para hablar con él.
- La máquina de Imágenes por Resonancia Magnética es muy ruidosa. El tecnólogo cuidará a su hijo durante la prueba.

#### **Durante la prueba:**

- Se le administrará otro contraste a través de la línea intravenosa.
- También se le administrará durante la prueba un medicamento llamado glucagon. Se usa para evitar que los músculos del estómago de su hijo se muevan tanto como normalmente lo hacen (peristalsis).

#### **Después de la prueba**

- Su hijo puede comer su dieta regular cuando desee hacerlo.
- El **sorbitol** no se absorbe. Saldrá en el excremento de su hijo (popó) y podría causar algo de retortijones y diarrea. Favor de tener esto en cuenta cuando se prepare para regresar a casa y cuando haga alguna actividad una vez que llegue al hogar.

#### **Resultados:**

- La mayoría de las veces, los médicos obtiene los resultados en 24 a 48 horas. Puede tomar hasta una semana para que el médico revise la información. Su médico compartirá los resultados con usted.

**ALERTA:** Llame al médico de su hijo, a su enfermera o a la clínica si tiene cualesquier preguntas o inquietudes o si su hijo tiene necesidades especiales de cuidados médicos que no se cubrieron en esta información.

**Esta hoja informativa fue creada para ayudarle a cuidar de su hijo. Esta hoja no reemplaza la atención médica. Hable con su proveedor de atención de salud sobre el diagnóstico, el tratamiento y el seguimiento.**