

# Colonoscopia: Preparación de 1 día

con MiraLax™

**Se ha programado la colonoscopia de su hijo en el hospital de Children's Wisconsin en Milwaukee el (fecha)\_\_\_\_\_ a las (hora)\_\_\_\_\_ a.m./p.m.**

- El personal de Cirugía Ambulatoria lo llamará de 1 a 3 días antes de su procedimiento para decirle a qué hora deberá llegar al hospital y cuándo deberá su hijo dejar de comer y beber.
- Cuando llegue al hospital, pase al Centro de Bienvenida para que le den un gafete y recibir indicaciones. Planifique darse unos minutos adicionales para detenerse en el Centro de Bienvenida por la mañana.
- Si tiene alguna pregunta o necesita cancelar la prueba, llame al doctor o a la enfermera de la Clínica de Gastroenterología al (414) 266-3690. Si tiene preguntas relacionadas a la hora del examen o a la salud de su hijo **el mismo día de la prueba**, llame a Cirugía Ambulatoria al (414) 266-3536.

## ¿Qué es una colonoscopia?

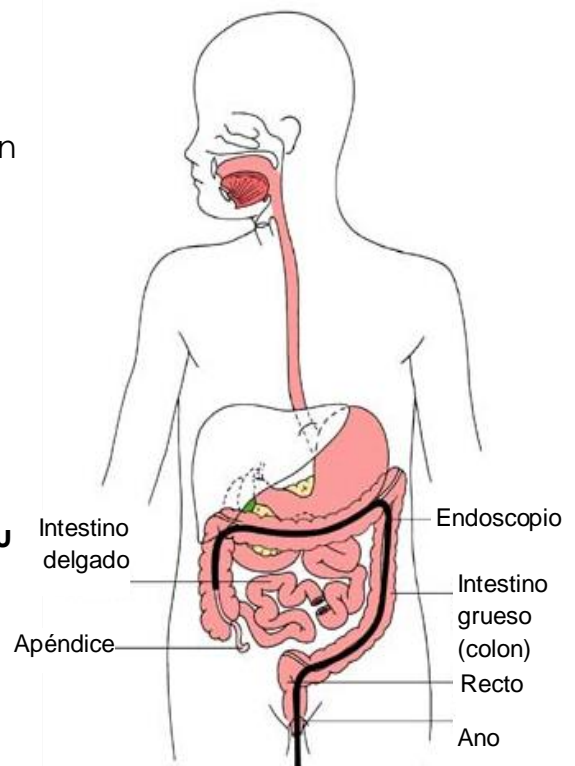
Una colonoscopia es una prueba que revisa el interior del colon o intestino grueso de su hijo. Una sonda flexible con luz y una cámara pequeña se introduce en el recto hacia el colon para revisar si tiene algún crecimiento anormal o tejido inflamado. Podría tomarse una pequeña muestra de tejido, llamada biopsia, durante el procedimiento.

## ¿Qué es necesario hacer antes de la prueba?

- Su hijo deberá hacerse una limpieza (vaciar) de los intestinos antes del examen. Las indicaciones para la limpieza están al reverso de esta hoja.
- Es muy importante que siga estas instrucciones. **Si su hijo come o bebe algo después de la hora en la que ya no debe hacerlo, la colonoscopia podría cancelarse.** El excremento puede bloquear la cámara. Esto significa que el doctor no podrá ver los intestinos.

## ¿Qué se puede usar como líquido claro?

- Jugo de uva blanca
  - Jugo de manzana
  - Gatorade
  - Gelatina Jell-O®
  - Paletas de hielo Popsicle®
  - Kool-aid®
  - Té
  - Agua
- **No debe consumir caldos, té a granel, leche, fórmula ni productos lácteos.**
  - **No debe tomar líquidos rojos ni morados, ya que pueden manchar el colon y hacer que parezca ensangrentado.**



<b>Esta preparación de los intestinos se hace el día antes del examen de colonoscopia.</b>	
<b>Materiales necesarios</b>	<ul style="list-style-type: none"> <li>MiraLax (Polyethylene Glycol), frasco de 255/238 gramos</li> <li>Dulcolax (Bisacodyl) _____</li> <li>Senokot (Senna) _____</li> <li>64 onzas de Gatorade o Powerade para mezclar el MiraLax. <b>No se permite usar líquidos rojos ni morados.</b></li> </ul>
<b>Qué debe hacer el día previo al examen</b>	<ul style="list-style-type: none"> <li><b>Su hijo puede tomar un desayuno ligero antes de las 10 a.m. el día previo a la prueba. Comience la preparación de los intestinos a más tardar a las 11a.m. el día previo a la prueba.</b></li> <li>Dele <b>únicamente líquidos claros</b> después del desayuno. No le dé alimentos ni leche.</li> <li>Después del desayuno, mezcle todo el contenido del frasco de Miralax (14 cucharadas llenas) en 64 onzas de Gatorade o Powerade. Debe terminarse la mezcla dentro de las siguientes 4 horas.</li> <li>Algunos niños les gusta la bebida muy fría o semicongelada.</li> <li>Dele a beber a su hijo una taza de la mezcla cada 15 o 30 minutos. Debe terminarse la mezcla dentro de las siguientes 4 horas. Su hijo comenzará a tener evacuaciones sueltas de manera que deberá estar preparado para estar cerca del baño. Podría tener retortijones (dolor).</li> <li>Cuando el excremento sea claro y líquido 2 veces seguidas, la limpieza ha terminado.</li> <li>Continúe ofreciendo algún líquido claro cada 30 a 45 minutos hasta la hora de acostarse. Esto reducirá el hambre y lo mantendrá hidratado.</li> </ul>
<b>Ayude a su hijo a prepararse para la limpieza</b>	<ul style="list-style-type: none"> <li>Hable antes con su hijo. Haga un plan que ayude a su hijo a tener éxito.</li> <li>Evite verduras con alto contenido de fibra, elote (maíz) y semillas 3 días antes de la prueba.</li> <li>Ofrezca una dieta baja en fibra (ej. melón, uvas, pepino, arroz, calabaza, cereal, puré de papas y pasta) 3 días antes de la prueba.</li> </ul>
<b>¿Y si la limpieza no funciona?</b>	<ul style="list-style-type: none"> <li>Si para las 5:00 p.m. su hijo no ha comenzado a evacuar excremento suelto, llame al (414) 266-2000 y pida que le llamen al doctor en la especialización de gastroenterología que esté de guardia (GI fellow).</li> <li>Si su hijo no puede hacerse la limpieza en casa, es posible que tenga que venir al hospital para hacerla. Esto podría incluir la colocación de una línea intravenosa, enemas y de una sonda en la nariz para darle líquidos.</li> </ul>
<b>El día de la prueba</b>	<b>La enfermera de Cirugía Ambulatoria le dará indicaciones específicas sobre cuándo dejar de comer y beber antes del procedimiento.</b>
<b>Antes de irse a casa</b>	<ul style="list-style-type: none"> <li>Su hijo necesitará estar despierto y poder tomar algunos líquidos antes de poderse ir a casa después del procedimiento.</li> <li>Un adulto deberá permanecer con su hijo para observar si tiene algún problema durante 24 horas después del procedimiento.</li> </ul>

**Para obtener más información sobre la salud y el bienestar, consulte este recurso:**

<https://kidshealth.org/ChildrensWI/es/parents>

**ALERTA:** Llame al médico de su hijo, a su enfermera o a la clínica si tiene cualquier pregunta o inquietud o si su hijo tiene necesidades especiales de cuidados médicos que no se cubrieron en esta información.

**Esta hoja informativa fue creada para ayudarle a cuidar de su hijo o familiar. Esta hoja no reemplaza la atención médica. Hable con su proveedor de atención de salud sobre el diagnóstico, el tratamiento y el seguimiento.**